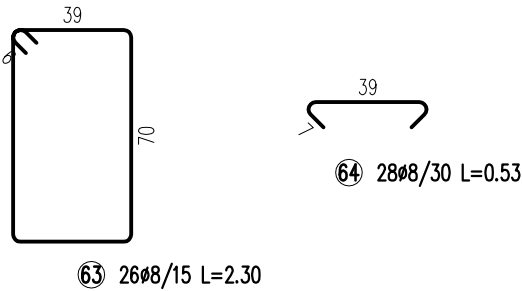
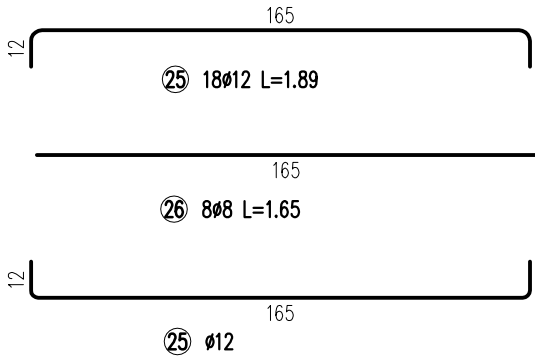
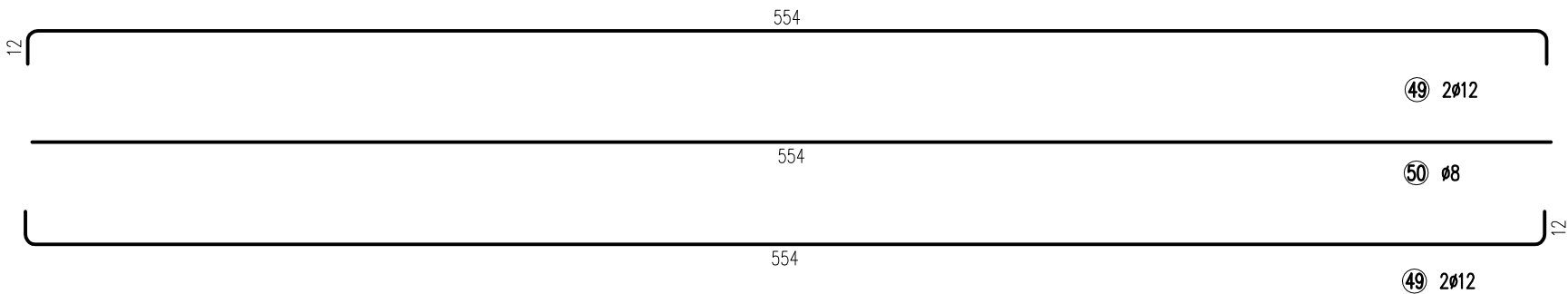
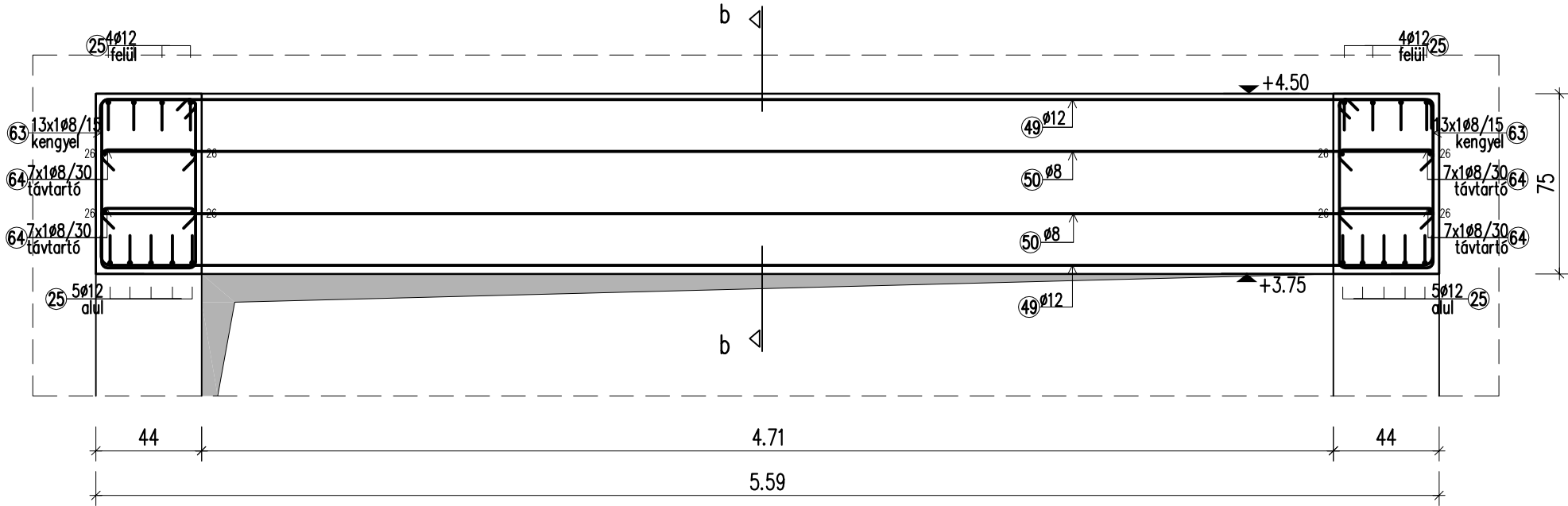


Előlépcső feletti monolit vasbeton gerenda vasalása

a-a metszet

M=1:25



±0,00= 120,45 mBf

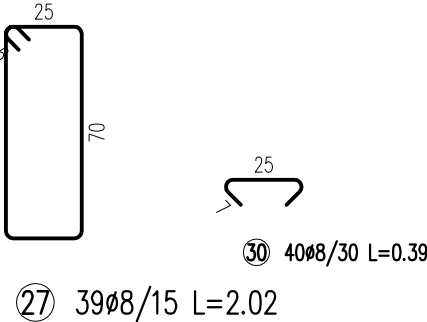
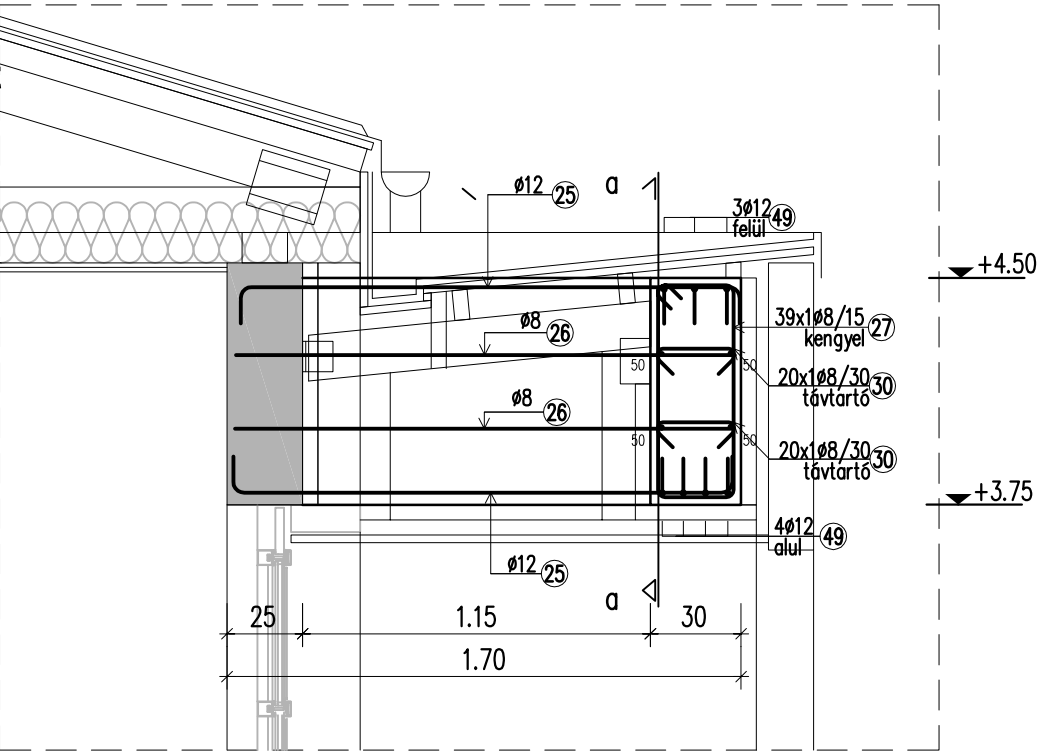
Anyagminőségek:

Födémbeton: C25/30–XC1
Betonacél minőség: B500B
Szerkezeti acél: S235JR
Betontakarás: min.:2,5 cm
Betonacél háló toldása min. 2db keresztzál
Toldási hossz: min.: 40*d

Kapcsolódó terv: S-03, S-06
Betonacél-listát lásd az S-09 jelű terven!

b-b metszet

M=1:25



Megjegyzések:

- Kitűzés építész kiviteli tervek szerint!
- A méretek az építész tervekkel egyeztetendők, és a kapcsolódó zsaluzási és vasalási tervek együtt kezelendők
 - A betonozások előtt a gépészeti és elektromos illetve egyéb szerelvények a vonatkozó szakági tervek szerint elhelyezendők!
 - Betonacélok hajlítási méretei minden esetben külméretek!
 - Betonozás előtt a felmenő szerkezetek csatlakozó vasalása elhelyezendő!
 - A felszíni és felszín alatti vizeket ideiglenes és végleges állapotban is el kell vezetni az épület környezetétől.
 - A tervanyag az EUROCODE előírásai alapján készült.

Tervező	Tervező iroda		
Szován Botond	Szován Botond e.v. T-02-1265 7635 Pécs, Csontos Gyula utca 26. Email: szovan.botond@gbt.hu; Mobil: +36304112898		
Szerkesztő	Meggázás tárgya		
Bárány Róbert	MALATINSZKY KÚRIA ORGANIKUS SZŐLŐBIRTOK BORÁSZAT BŐVÍTÉS 7773 Villány, Batthyány utca 27. (hrsz.: 616/1)		
Tervtípus	Kiviteli		
Dátum	Terv		Munkaszám
2016.10.05.	Előlépcső feletti gerenda vasalási terve		1611
Lépték			Index
M=1:25			00
			Tervszám
			S-07